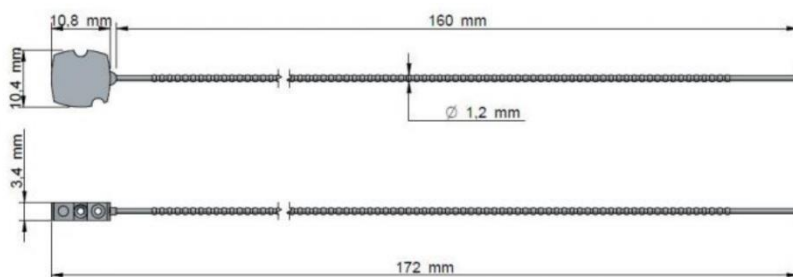
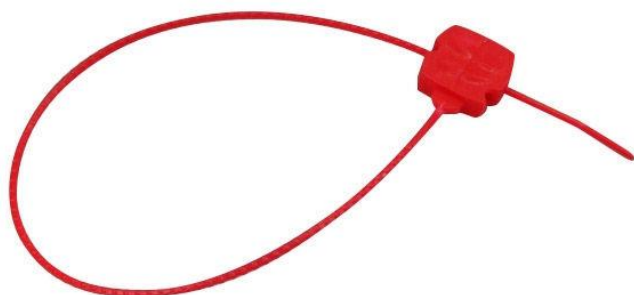


Plombage traditionnel / Traditional sealing – PLASTSEAL



Caractéristiques techniques / Technical specifications

Dimensions : Diamètre tige = 1,2 mm / Longueur utile = 160 mm / Longueur totale = 172 mm

Size : Diameter = 1,2 mm / Operational length = 160 mm / Total length = 172 mm

Type de tige : Ronde et crantée

Kind of Rod : Round and notched

Matériau : Polypropylène / Sans insert

Material : Polypropylene / Without insert

Résistance à la traction : 20N (2 kg)

Strength : 20N (2 kg)

Coloris : Blanc, bleu, rouge, jaune, vert, autres coloris sur demande

Colours : White, blue, red, yellow, green, other colours on request

Applications principales : énergies, métrologie, sécurité incendie, compteurs, fluides, pesage

Main applications : energy, metrology, fire safety, meters, fluids, weighing

S'utilise avec une pince à plomber pour le sertissage. Une pince à plomber avec personnalisation des matrices permet de venir écraser le scellé avec les lettres souhaitées.

To be used with a sealing plier. A sealing plier with customized matrices will allow to crush the seal with the desired letters.

Code Douanier : 39269097

HS code : 39269097